

# e2 classic

efergy®



БЕЗЖИЧНО  
ОТЧИТАЩО  
УСТРОЙСТВО

НАМАЛЕТЕ СМЕТКАТА  
СИ ЗА ТОК С ДО 20%\*



Прехвърляте данните към софтуера **elink**



Следите в реално време разходите си за електричество



Двойно захранване за по-голяма сигурност на данните



Дневни, седмични, месечни и усреднени данни



Възможност за работа с няколко различни тарифи



Измервате и намалявате своя "въглероден отпечатък"



Узнавате нови факти за енергията



Ръчно задавате и променяте тарифите

efergy®

MONITOR REDUCE SAVE



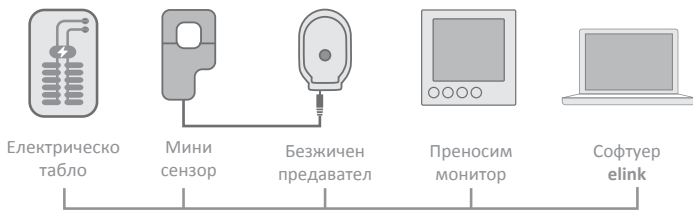
\* Източник: Ministry of Natural Resources, Canada, ecoEnergy M144-183/2008



## БЕЗЖИЧНО ОТЧИТАЩО УСТРОЙСТВО

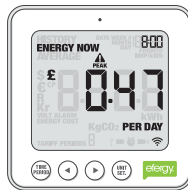
### КАК РАБОТЯТ ОТЧИТАЩИТЕ УСТРОЙСТВА

Устройството **e2 classic** е лесно за инсталиране и работа. Малък токов сензор се закрепва към захранващия кабел на електрическото табло. Сензорът от своя страна се включва към безжичния предавател, който в реално време изпраща данните към преносимия монитор. Мониторът съхранява данните и във всеки момент показва текущата консумация на електричество (в kW). **e2 classic** може да бъде програмиран да работи с различни тарифи, като по този начин гарантира точно изчисляване на вашите разходи за ток.



### МОМЕНТАЛНО ПЕСТЕНЕ

**e2 classic** обновява данните на всеки 6, 12 или 18 секунди. В реално време показва на екрана текущата консумация на енергия и колко би ви струвало, ако тази консумация остане постоянна в продължение на един ден.



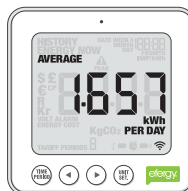
### СВАЛЕТЕ СВОИТЕ ДАННИ

Свалете данните за консумацията на енергия на своя компютър и ги анализирайте с помощта на софтуера **eLink**. Можете да разгледате графиките, да отпечатате отчетите или да ги запазите като PDF-документи. Данните могат да бъдат разглеждани и с "Microsoft Excel".



### УСРЕДНЕНИ ДАННИ

**e2 classic** показва на екрана средната консумация за периоди от един ден, една седмица и месец. По този начин можете да проследите отражението на вашите усилия да пестите електричество и съответното намаление на средните показатели.



### ФУНКЦИЯ "ЗАПАМЕТЯВАНЕ"

**e2 classic** запамятава данните за консумацията във вътрешната си памет, позволява ви да ги разглеждате и да правите изводи и да определяте тенденции за консумацията на електроенергия във вашия дом или офис.



### ЛЕСНА ИНСТАЛАЦИЯ

- Прикрепете сензора към фазовия кабел на електрическото табло
- Включете сензора към безжичния предавател
- Натиснете бутона "link" на гърба на безжичния монитор **e2**
- Ще примигне символ на екрана - натиснете "link" на предавателя
- Символът на екрана спира да мига, когато устройството работи
- С **e2 classic** следите в реално време консумацията на електричество

### ТЕХНИЧЕСКА ИНФОРМАЦИЯ

Наименование на модела	e2 classic
Номер на модела	E2-EU
Работна честота	433.5 MHz
Интервали на отчитане	6, 12 или 18 секунди
Обхват на безжичната връзка	40 - 70 метра
Работно напрежение на сензора	110 - 400 V
Измерван ток	50 mA - 90 A
Точност	> 90%

Фоновото осветление на екрана е активно от 18:00 до 6:00 часа.



1 x преносим монитор **e2**  
1 x предавателно устройство  
1 x сензорна скоба

1 x USB-кабел  
1 x диск със специализиран софтуер **eLink 2.0**  
1 x ръководство за употреба (на английски език)

Ръководството за употреба на български език се сваля от [www.daspestimtok.com](http://www.daspestimtok.com)



**MONITOR REDUCE SAVE**